

Fallolyckor – allvarliga arbetsolycksfall

Oktober 2021

afa
FÖRSÄKRING

Fallolyckor är den vanligaste orsaken till ett allvarligt arbetsolycksfall och står för över en tredjedel av olyckorna. Den vanligaste orsaken till en fallolycka är att man ramlar i samma nivå utomhus. Fallolyckor drabbar oftare äldre än yngre. Det visar statistik från Afa Försäkring.

Vill du ta del av kommande publikationer?

Prenumerera på våra statistikrapporter här:

[afaforsakring.se/
statistikrapporter](https://afaforsakring.se/statistikrapporter)

Om rapporten

Rapporten bygger på en genomgång av 8 286 allvarliga arbetsolycksfall som beror på fallolyckor och som Afa Försäkring har betalat ut ersättning för genom arbetsskadeförsäkringen. Olyckorna inträffade under 2018 och 2019. Statistiken kommer från Afa Försäkrings skadedatabas.

Allvarliga arbetsolycksfall

Med ett allvarligt arbetsolycksfall (olycksfall som inträffar i arbetet) menar vi att olyckan har lett till mer än 30 dagars sjukskrivning/motsvarande läkningstid eller till medicinsk invaliditet eller dödsfall.

Arbetsskadeförsäkringen

Trygghetsförsäkring vid arbetsskada, TFA, omfattar samtliga anställda, det vill säga såväl arbetare som tjänstemän, inom avtalsområdena Svenskt Näringsliv/LO/PTK och Kooperationen. TFA-KL omfattar samtliga anställda i kommuner, regioner, Svenska kyrkan och Sobona-företag. Sobona är en arbetsgivarorganisation för företag som är verksamma inom kommun- och regionnära verksamheter. Afa Försäkring har också uppdraget att administrera och reglera arbetsskador i enlighet med det statliga personskadeavtalet (PSA), och har därför information om i stort sett alla anmälda arbetsskador i Sverige.

År 2018 och 2019 inträffade nära 8 300 allvarliga arbetsolycksfall till följd av en fallolycka. Olyckstypen utgjorde därmed 34 procent av det totala antalet allvarliga arbetsolycksfall under perioden.

Olyckorna berodde på att man halkade, snubblade, tappade balansen eller ramlade av någon annan anledning. Det skedde i samband med förflyttningar inomhus eller utomhus eller vid fall från höjd.¹

Fallolyckorna är relativt jämnt fördelade mellan könen: kvinnor står för 44 procent av olyckorna och män för 56 procent.



Foto: Stefan Ek, YMR kommunikation

¹ Som fall från höjd räknas alla typer av höjder, det vill säga både höga höjder som byggnadsställningar och låga höjder som pallar och bockar.

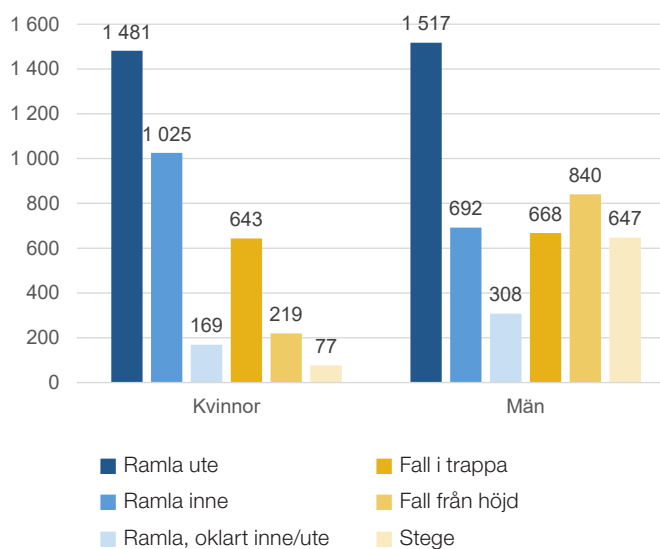
Fall i samma nivå vanligast

Fallolyckor delas in i *fall i samma nivå* (kategorierna *ramla ute*, *ramla inne* och *ramla, oklart inne/ute*) och *fall från höjd* (kategorierna *fall i trappa*, *fall från höjd* och *stege*).

Diagram 1 visar att *fall i samma nivå* (blå staplar) är vanligast för båda könen och att de flesta av dessa olyckor sker utomhus. *Fall i samma nivå* utgör tre av fyra allvarliga fallolyckor för kvinnor och drygt hälften av mäns olyckor. En förklaring till att kvinnor i större utsträckning skadar sig vid *fall i samma nivå* är att dessa olyckor ofta inträffar inom kvinnodominerade yrkesgrupper som till exempel vård och omsorg. *Fall från höjd* (gula staplar) är däremot vanligare i mansdominerade yrkesgrupper där man arbetar på höjder, som till exempel byggarbetare på byggnadsställningar.

Diagram 1

Antal allvarliga fallolyckor uppdelat på kön och typ av fallolycka, 2018–2019. Kvinnor och män.



Äldre har högre risk för fallolyckor

Risken att drabbas av en allvarlig fallolycka är i genomsnitt 0,9 olyckor per 1 000 sysselsatta. Kvinnor har något lägre risk än män. Detta kan jämföras med att den totala risken att drabbas av ett allvarligt arbetsolycksfall (samtliga orsaker) 2019 var 2,6 i genomsnitt för båda könen: 1,9 för kvinnor och 3,2 för män.²

Diagram 2

Antal allvarliga fallolyckor per 1 000 sysselsatta uppdelat på kön och åldersgrupp. Genomsnittlig risk 2018–2019.

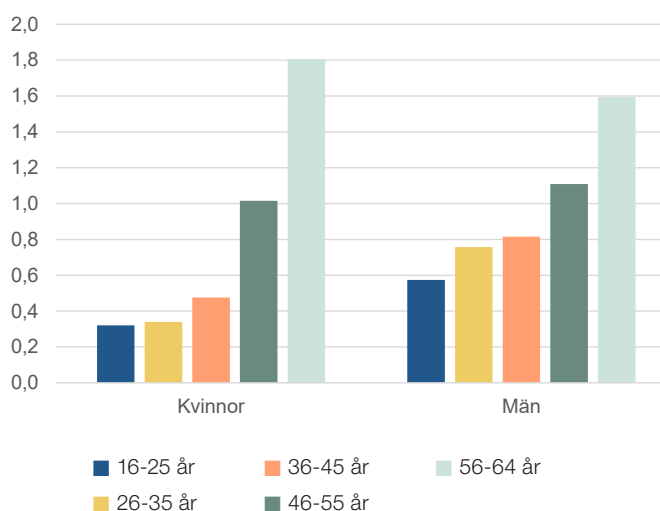


Diagram 2 visar risken för en allvarlig fallolycka uppdelad på kön och åldersgrupp. För de yngre åldersgrupperna har män högre risk än kvinnor, vilket främst kan förklaras av att män har högre risk för *fall från höjd*. För båda könen ökar risken för en allvarlig fallolycka med åldern, vilket främst beror på ökad risk för *fall i samma nivå*. Ökningen är större för kvinnor, och i den äldsta åldersgruppen har kvinnor högre risk än män för en allvarlig fallolycka. Kvinnor mellan 56 och 64 år har 2,5 respektive 1,8 gånger högre risk för *fall i samma nivå* och *fall från höjd* än kvinnor i genomsnitt. Motsvarande siffror för män i åldersgruppen 56–64 år är 1,8 respektive 1,5.

Att risken för allvarliga fallolyckor ökar med åldern beror delvis på att unga har lättare att undvika skador vid fall. Dessutom har unga bättre förutsättning för återhämtning och riskerar inte medicinsk invaliditet i lika stor utsträckning som äldre.

² Afa Försäkring *Allvarliga arbetsskador och långvarig sjukfrånvaro 2021*.

Hög risk för fallolyckor för yrkesförare och inom byggindustrin

För kvinnor står *undersköterskor, vårdbiträden, personliga assistenter, m.fl., barnskötare, fritidsledare, m.fl.* och *städare och fönsterputsare* för flest antal allvarliga fallolyckor. Tillsammans står yrkesgrupperna för 41 procent av olyckorna. För män står *betong-, bygg- och anläggningsarbete, metall- och övrigt industriellt arbete* och *yrkesförare* tillsammans för flest olyckor: 38 procent.

Diagram 3 visar yrkesgrupperna med högst risk per 1 000 sysselsatta att drabbas av en allvarlig fallolycka för kvinnor. *Yrkesförare* och *brevbärare*

och *tidningsdistributörer, m.fl.* har högst risk på 3,2 respektive 2,8 olyckor per 1 000 sysselsatta. Resten av de redovisade yrkesgrupperna har en risk på mellan 1,2 och 2,6.

Diagram 4 visar yrkesgrupperna med högst risk för män. *Byggnadsträarbetare* och *byggnadsmålare* har högst risk på 3,6 och 3,5 allvarliga fallolyckor per 1 000 sysselsatta. Resten av de redovisade yrkesgrupperna har en risk på mellan 2,2 och 3,1.

Diagram 3

Antal allvarliga fallolyckor per 1 000 sysselsatta för ett urval av yrkesgrupper. Genomsnittlig risk 2018–2019. Kvinnor.

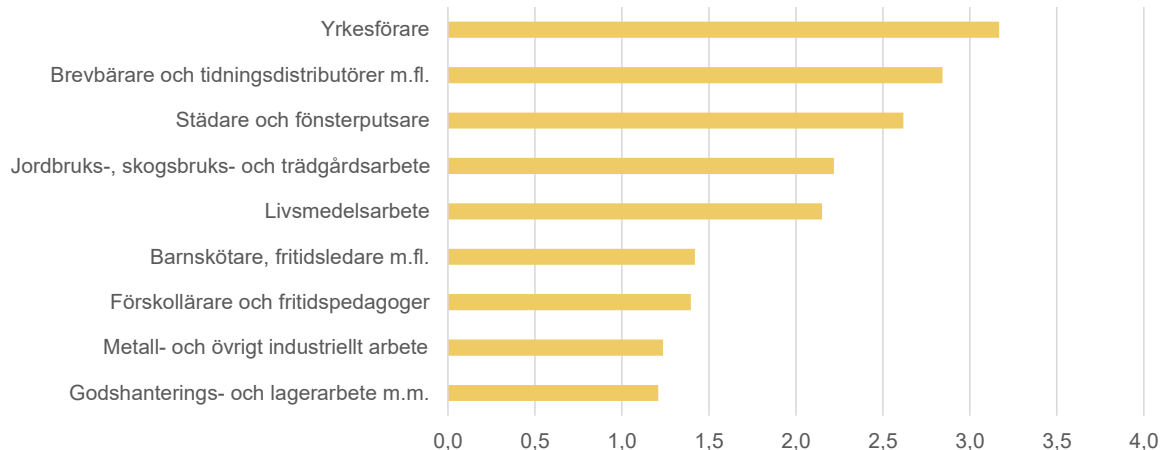
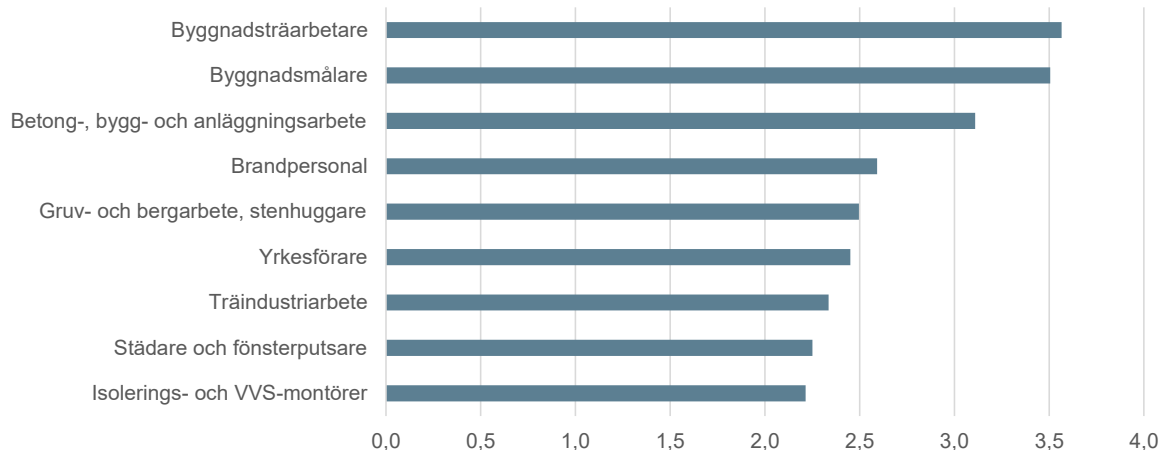


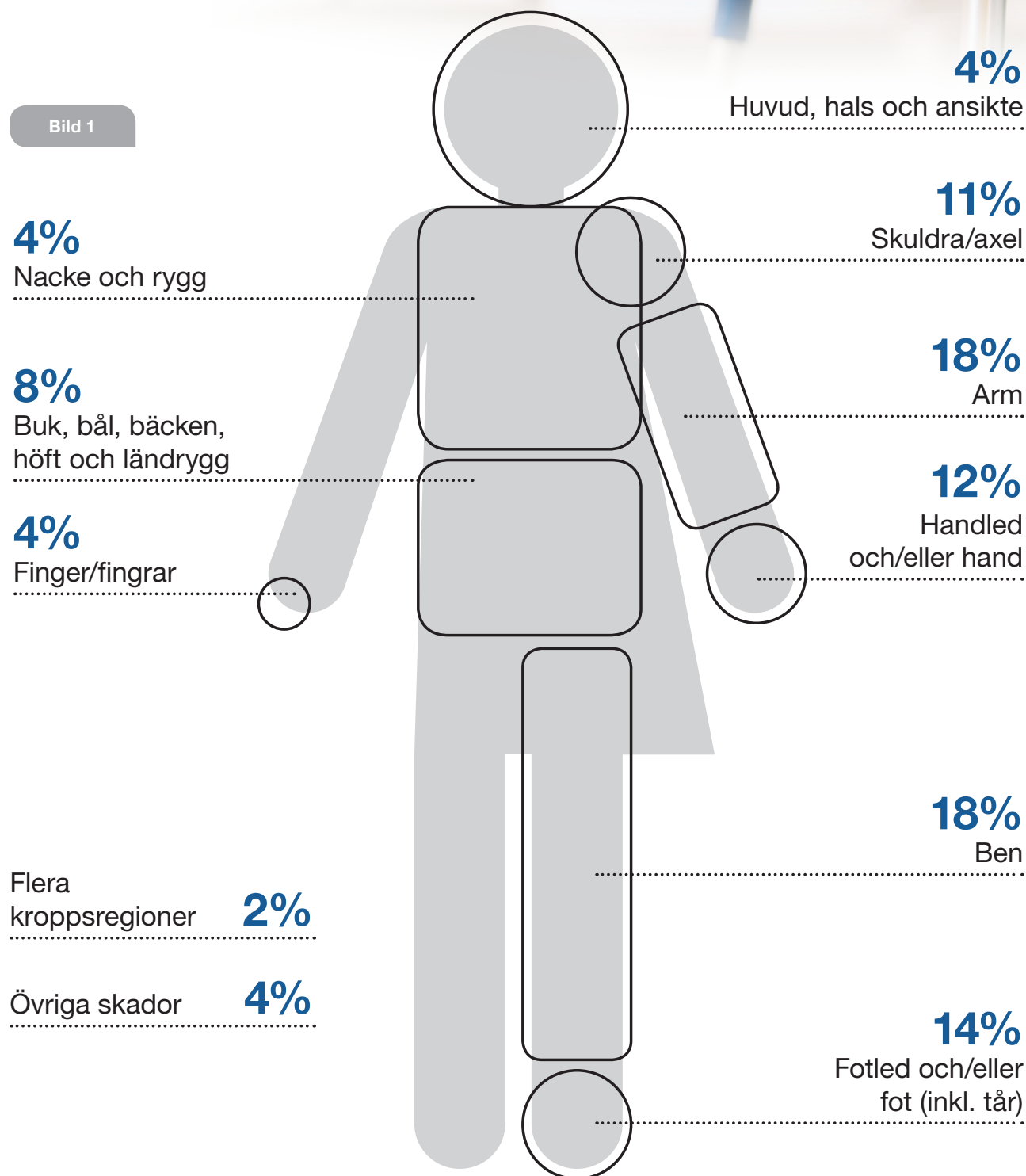
Diagram 4

Antal allvarliga fallolyckor per 1 000 sysselsatta för ett urval av yrkesgrupper. Genomsnittlig risk 2018–2019. Män.



Var på kroppen sker skadorna?

Bild 1 visar i procent (av det totala antalet allvarliga fallolyckor) var på kroppen skadorna sker vid allvarliga fallolyckor. Skador i ben och arm är vanligast och står för 18 procent var av skadorna. Därefter kommer skador i fot och fotled, hand och handled samt skuldra/axel. Det finns en viss skillnad i var man skadar sig beroende på vilken typ av fallolycka som man är med om. Vid *fall i samma nivå* är skador i ben och arm vanligast. Vid *fall från höjd* skadas främst fot och fotled samt ben.



Exempel på händelseförlopp

Kvinna

Städare

"Parkerade skurmaskinen för att moppa runt bord och stolar. Glömde bort var skurmaskinen stod och ramlade baklänges över den ner i golvet. Slog i vänster arm och axel."

Diagnos:

Fraktur på övre delen av humerus

Allvarlighet:

Medicinsk invaliditet



Man

Lastbilsförare, m.fl.

"Jag var på väg till lastbilen. Det låg pudersnö över en isfläck som jag inte såg. Jag halkade och satte mig på vänster fot."

Diagnos:

Icke specificerad fraktur på fot

Allvarlighet:

Sjukskriven >30 dagar



Man

Byggnads- och ventilationsplåtslagare

"Jag var uppe på en rullställning och måttade. Underlaget som ställningen stod på var inte plant. Ställningen välte och jag föll av den."

Diagnos:

Distorsion i andra och icke specificerade delar av knä

Allvarlighet:

Medicinsk invaliditet



Kvinna

Vårdbiträden

"Lämnade vårdtagares bostad och gick nerför dennes yttertrappa. Halkade på den våta trätrappan."

Diagnos:

Distorsion i handled

Allvarlighet:

Sjukskriven >30 dagar



Man

Träarbetare, snickare, m.fl.

"Jag gick uppför en stege. Stegen gled ifrån väggen så att jag åkte i backen från 2,5 meters höjd."

Diagnos:

Multipla frakturer på revben

Allvarlighet:

Sjukskriven >30 dagar



Typfall

Kvinnor

Den typiska personen som drabbas av en allvarlig fallolycka är i 60-årsåldern och arbetar inom yrkesgruppen *undersköterskor, vårdbiträden, personliga assistenter, m.fl.* Hon faller i samma nivå utomhus och skadar armen.



Foto: Stefan Ek, YMR kommunikation

Män

Den typiska personen som drabbas av en allvarlig fallolycka är i 50-årsåldern och arbetar inom yrkesgruppen *betong-, bygg- och anläggningsarbete.* Han faller i samma nivå utomhus och skadar benet.



Foto: Boel Fern

Publikation av Afa Försäkrings analysavdelning, kontakt:
analys@afaforsakring.se



9 av 10 är försäkrade genom jobbet

POSTADRESS **Afa Försäkring 106 27 Stockholm** • BESÖKSADRESS **Klara Södra Kyrkogata 18**
KUNDCENTER **0771-88 00 99** • VÄXEL **08-696 40 00** • afaforsakring.se